

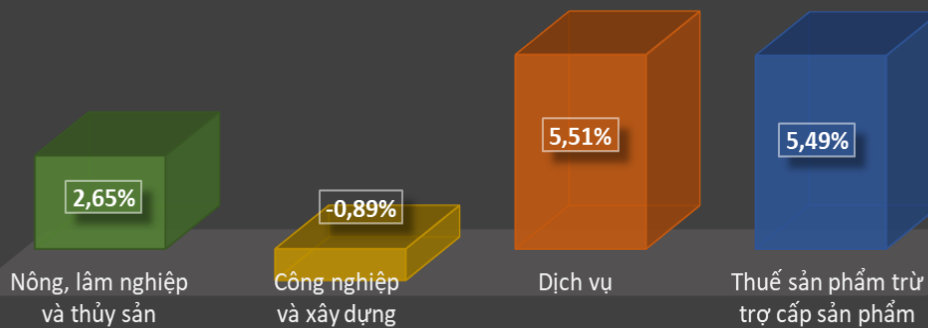


# KINH TẾ - XÃ HỘI

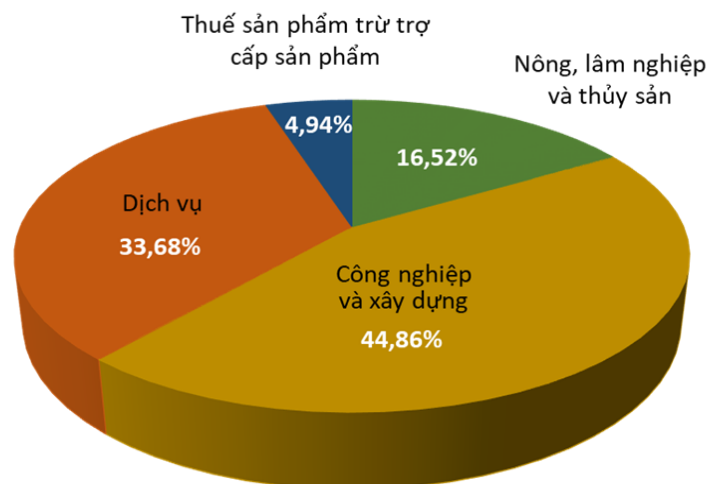
## Tháng 03 năm 2023

### TỐC ĐỘ TĂNG GRDP 03 THÁNG

**GRDP**  
▲ 2,21%

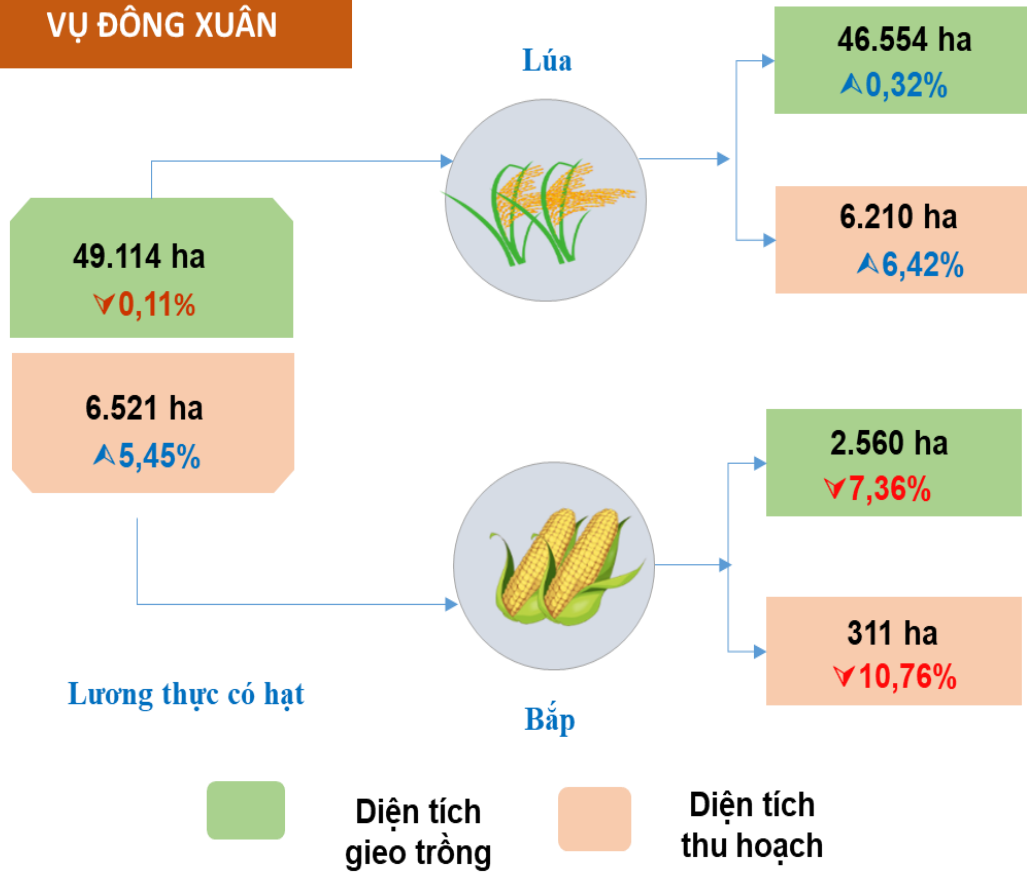


### CƠ CẤU GRDP 03 THÁNG



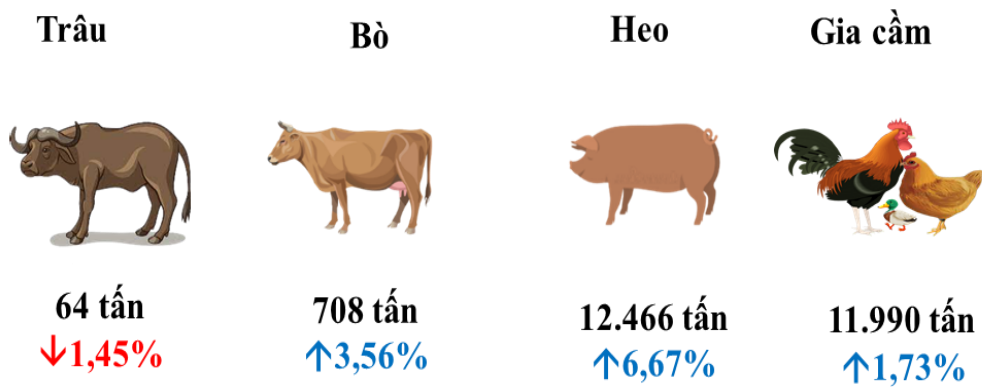
## NÔNG NGHIỆP

### VỤ ĐÔNG XUÂN



## SẢN LƯỢNG SẢN PHẨM CHĂN NUÔI

(03 tháng /2023 -% ↑ ↓ so với cùng kỳ)



## LÂM NGHIỆP

03 tháng đầu năm so với cùng kỳ



Diện tích rừng  
bị thiệt hại  
3,25 ha  
▲0,018%

Gỗ khai thác  
13.402,31 m<sup>3</sup>  
▲0,303%

Củi khai thác  
52.024,44 ste  
▲0,004%

## THỦY SẢN – Tấn

Khai Thác

476

▼1,35%



▲1,08%

2.332

Nuôi trồng

## CÔNG NGHIỆP



**Khai khoáng**  
**▼ 38,51%**

**Chế biến, chế tạo**  
**▼ 0,07%**



**Toàn ngành**

**▼ 0,30%**



**Sản xuất & phân phối điện**  
**▼ 4,84%**

**Cung cấp nước và xử lý rác thải, nước thải**  
**▼ 0,83%**



## SẢN LƯỢNG SẢN PHẨM CÔNG NGHIỆP CHỦ YẾU



**77.041**  
**Đường các loại (Tấn)**  
**↑ 4,08%**



**337.736**  
**Bột mì (Tấn)**  
**↑ 1,89%**



**48.922**  
**Quần áo các loại**  
**(1000 cái)**  
**↑ 3,17%**



**18.052**  
**Giày các loại**  
**(1000 đôi)**  
**↓ 10,28%**



**254.445**  
**Xi măng (Tấn)**  
**↓ 11,06%**



**164.583**  
**Gạch các loại**  
**(1000 viên)**  
**↓ 3,95%**

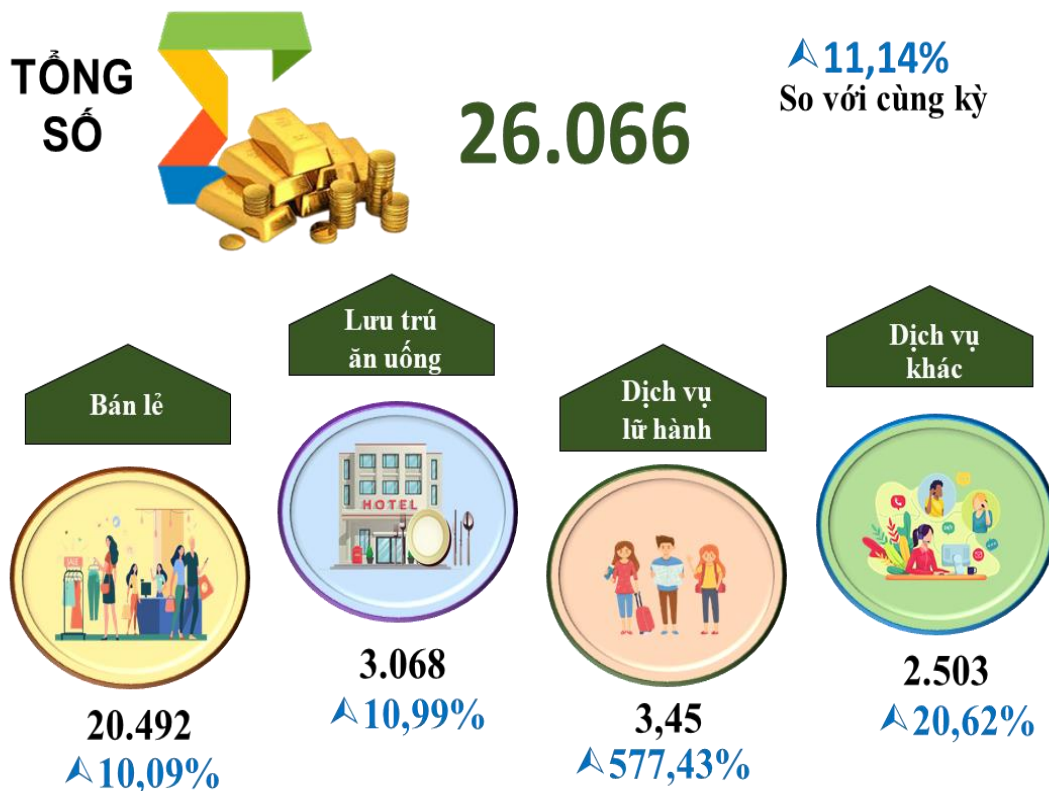


**1.222**  
**Điện thương phẩm**  
**(Triệu KWh)**  
**↓ 8,32%**

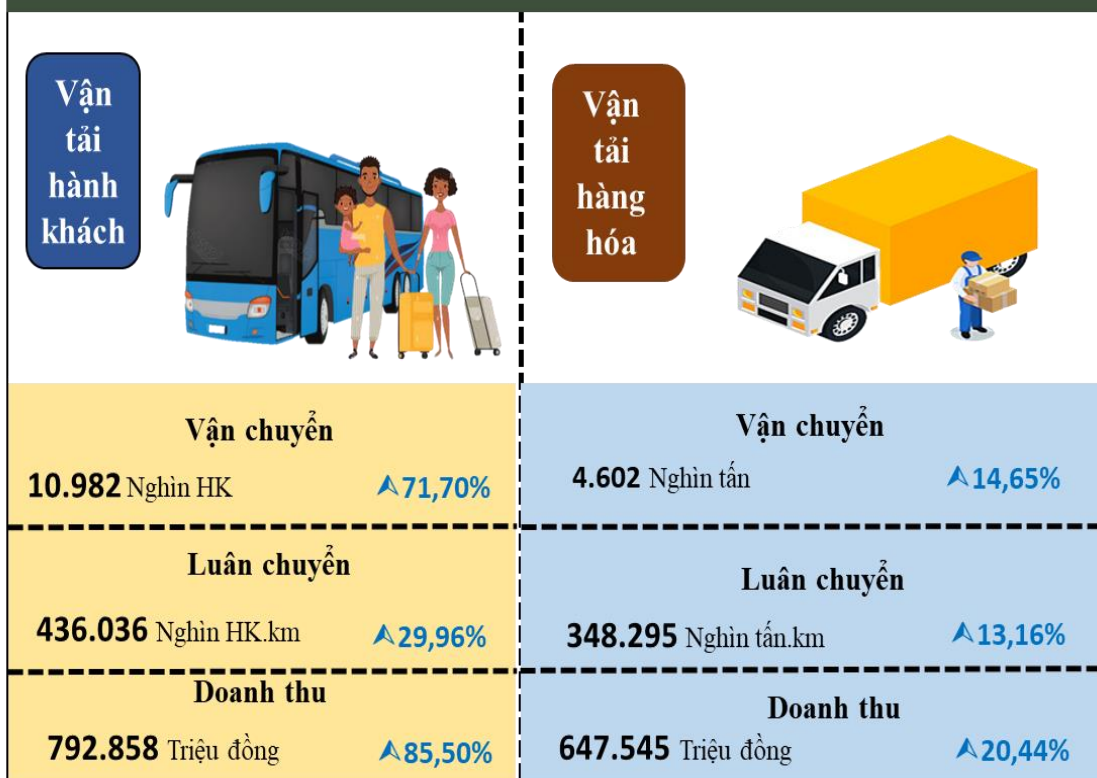


**486**  
**Điện sản xuất**  
**(Triệu KWh)**  
**↓ 3,54%**

## THƯƠNG MẠI DỊCH VỤ - Tỷ đồng



## GIAO THÔNG VẬN TẢI

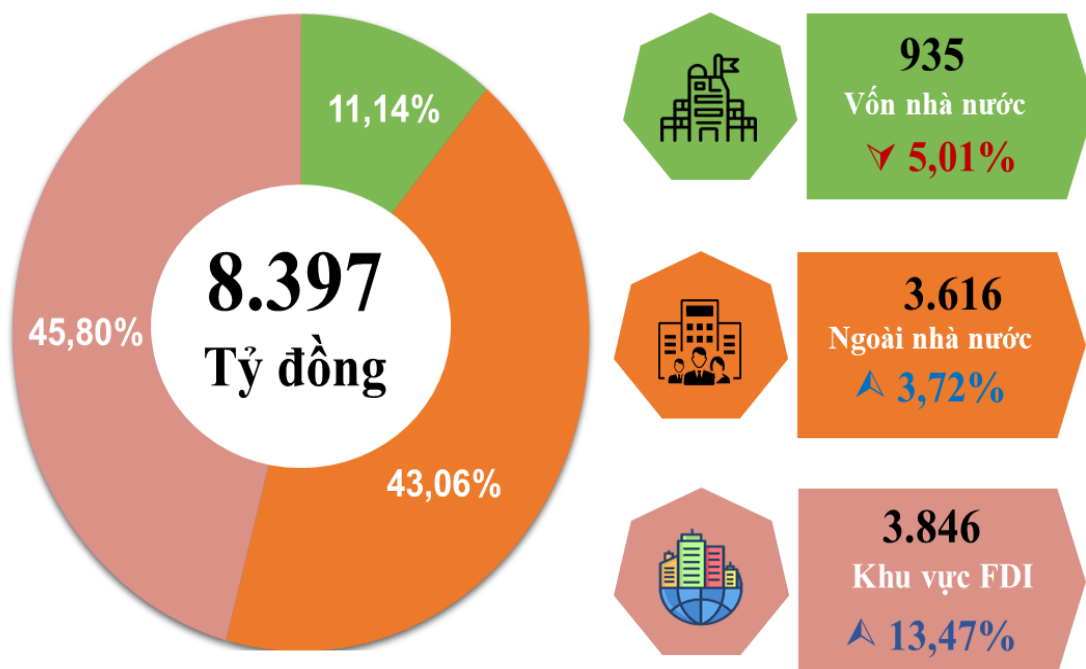




## VỐN ĐẦU TƯ – Tỷ đồng

Tổng vốn đầu tư thực hiện toàn xã hội quý I/2023

**8.397** ▲ **6,83%**



## NGÂN SÁCH – Tỷ đồng

**2.946**  
▼ **0,76%**



**TỔNG THU**

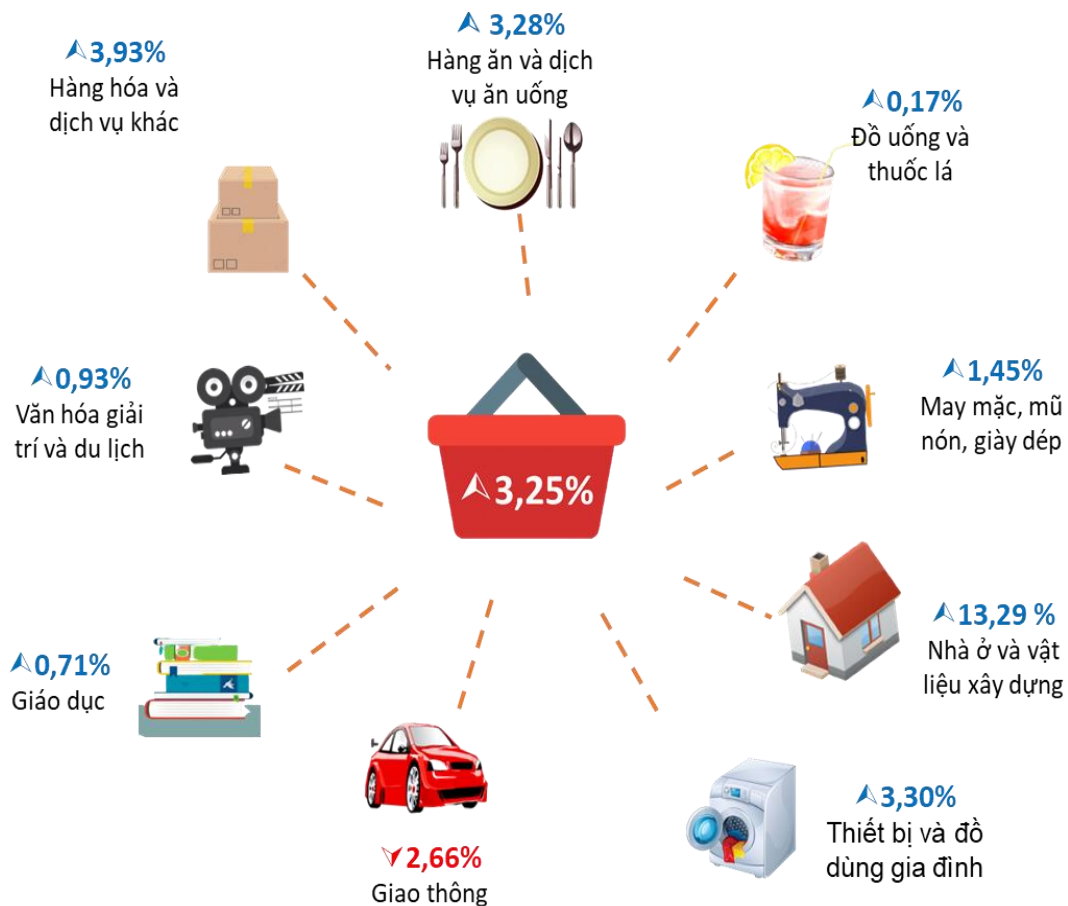
**3.127**  
▲ **6,57%**



**TỔNG CHI**

# CHỈ SỐ GIÁ

Bình quân 03 tháng năm 2023 so với cùng kỳ



## CHỈ SỐ GIÁ VÀNG



**▲ 0,90%**

## CHỈ SỐ GIÁ ĐÔ LA MỸ



**▲ 3,95%**